

# Vejedata fra Besætning 6 og tilhørende kviehoteller

---

Den Europæiske Landbrugsfond for Udvikling af Landdistrikterne:  
Danmark og Europa investerer i landdistrikterne



**Miljø- og Fødevareministeriet**  
NaturErhvervstyrelsen



Den Europæiske Landbrugsfond  
for udvikling af Landdistrikterne

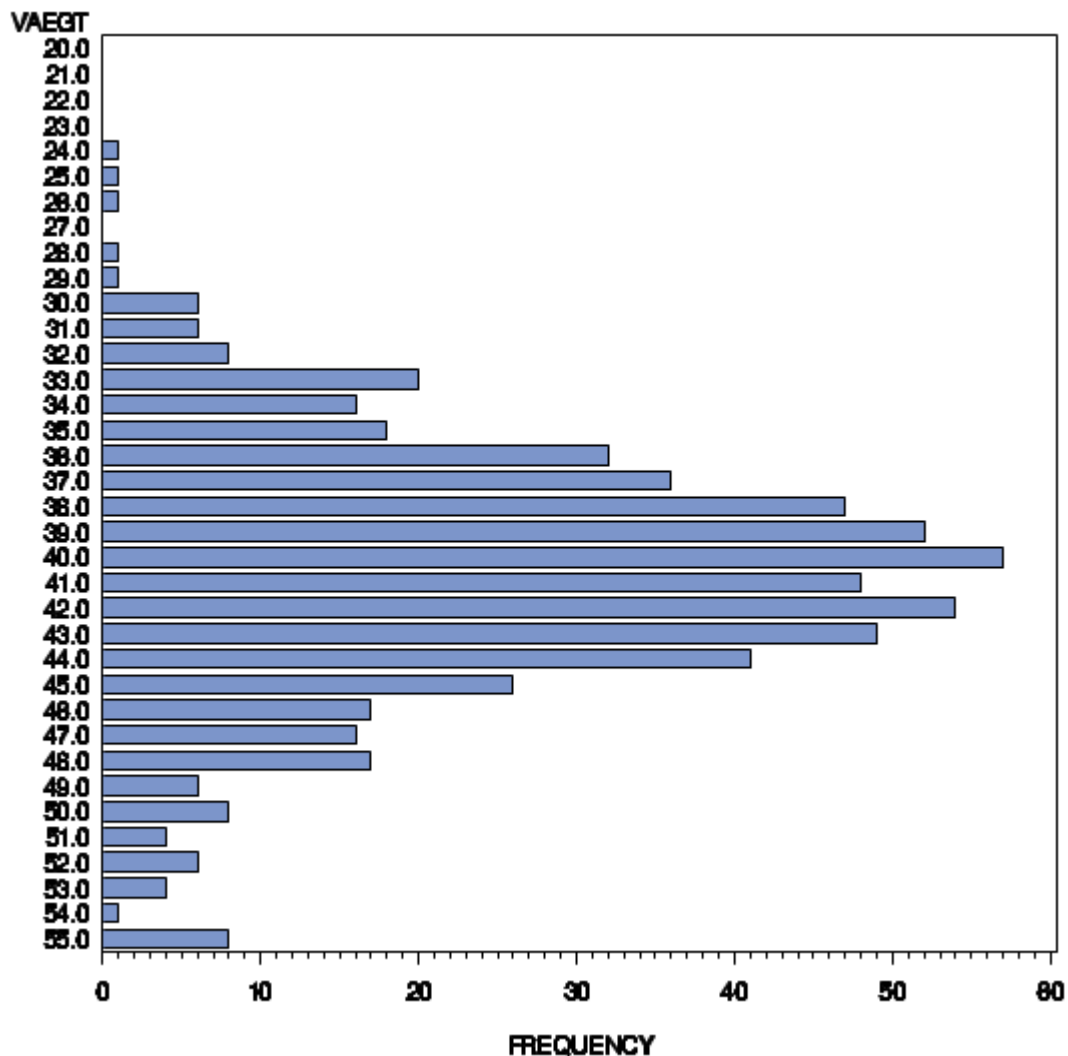
**LDP 2020**



Se EU-Kommissionen, Den Europæiske Landbrugsfond for Udvikling af Landdistrikterne

## Fødselsvægt

Tidspunkt	Antal dyr i alt	Antal dyr vejede	Gns. vægt, kg	Spredning vægt, kg
2. kvartal 2015	306	233	41	5,2
3. kvartal 2015	353	340	41	4,8

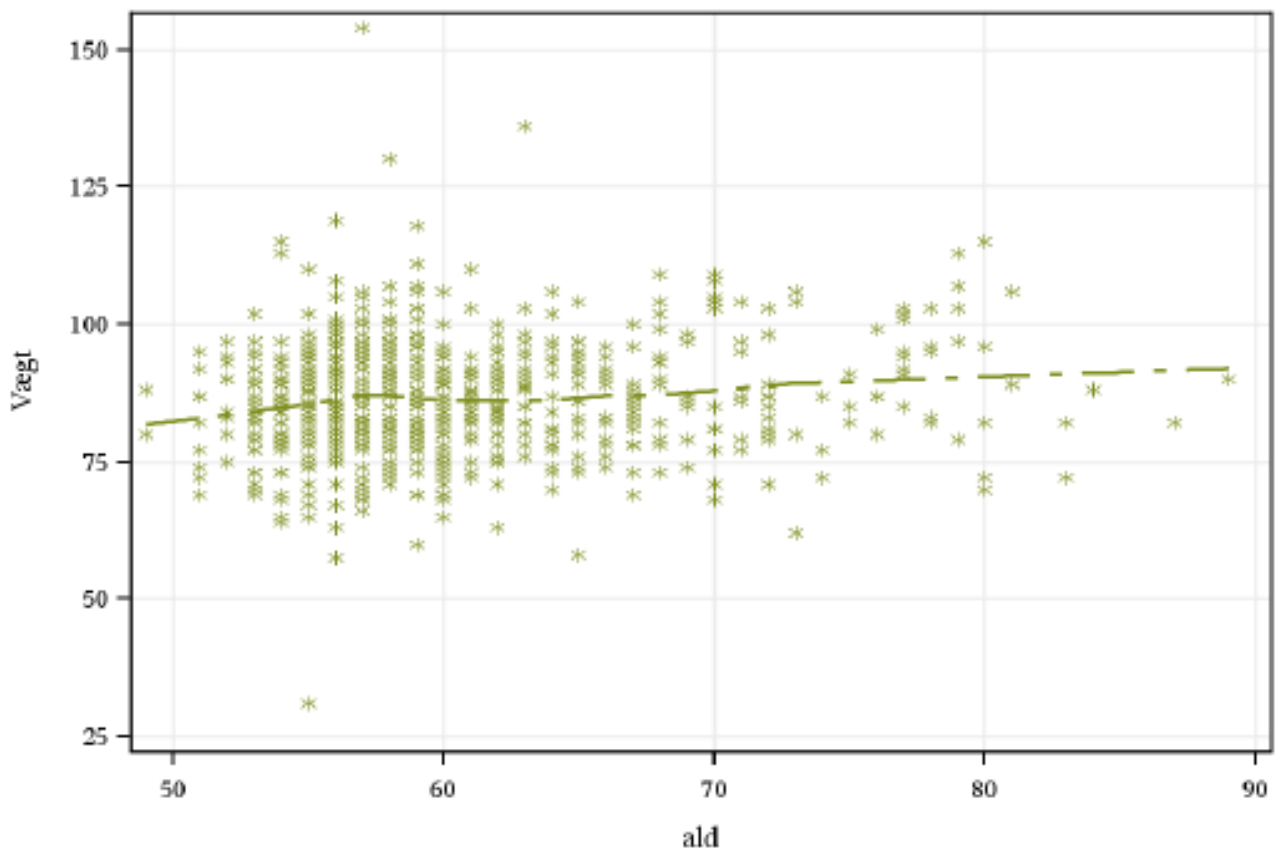


Figur 1. Fordeling af fødselsvægt.

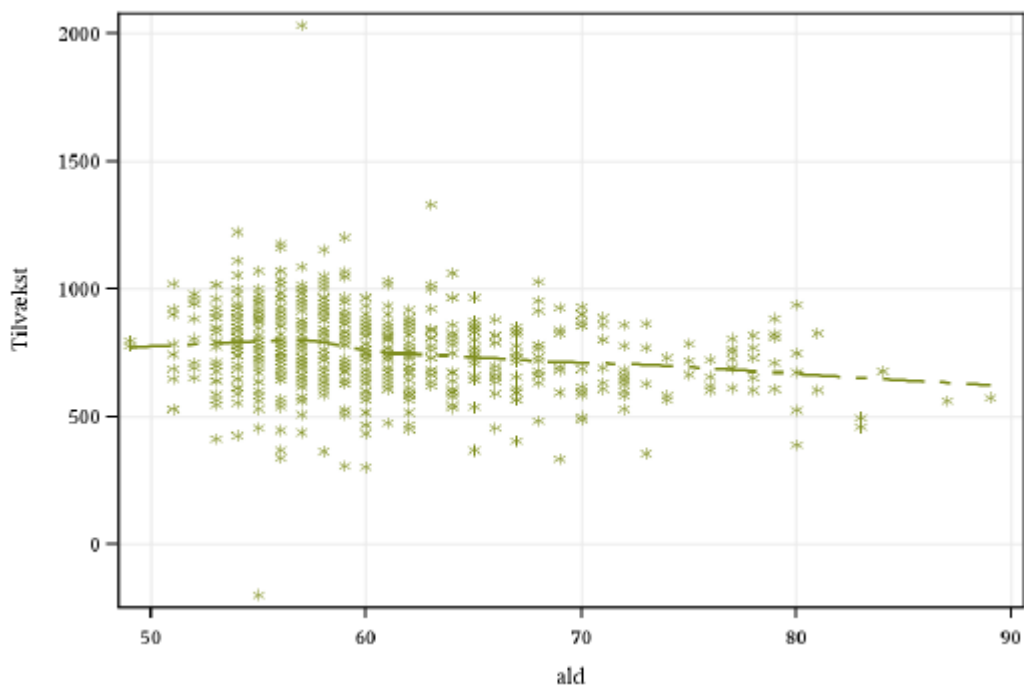
Det forventes at 95 % af kalvene har en fødselsvægt mellem 30 og 50 kg.

## Vægt og tilvækst ved fravænnning

Tidspunkt	Gns. Alder, mdr. / dage	Gns. Vægt, kg	Spredning vægt, kg	Daglig tilvækst, g/dag
3. kvartal 2015	2,1 / 64	88	10,2	730



Figur 2. Vægt ved fravæning afhængig af alder ved fravæning



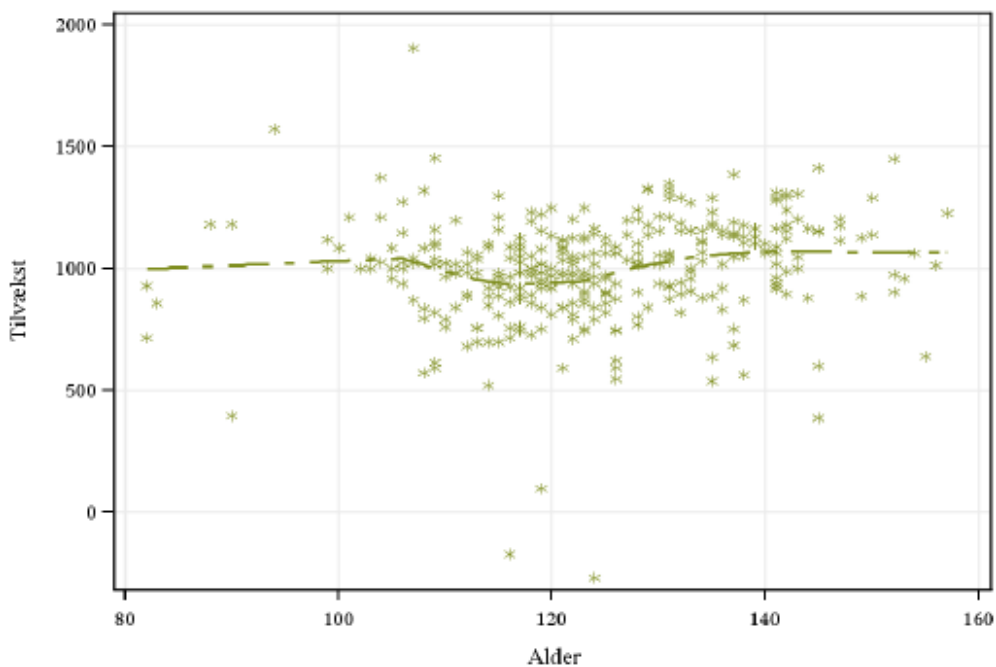
Figur 3. daglig tilvækst fra fødsel til fravæning afhængig af alder ved fravæning

### Vægt ved afgang fra kalvebesætning

Tidspunkt	Gns. Alder, mdr.	Gns. Vægt, kg	Spredning vægt, kg
3. kvartal 2015	4,9	175	23,4

### Tilvækst fra fravænning til afgang

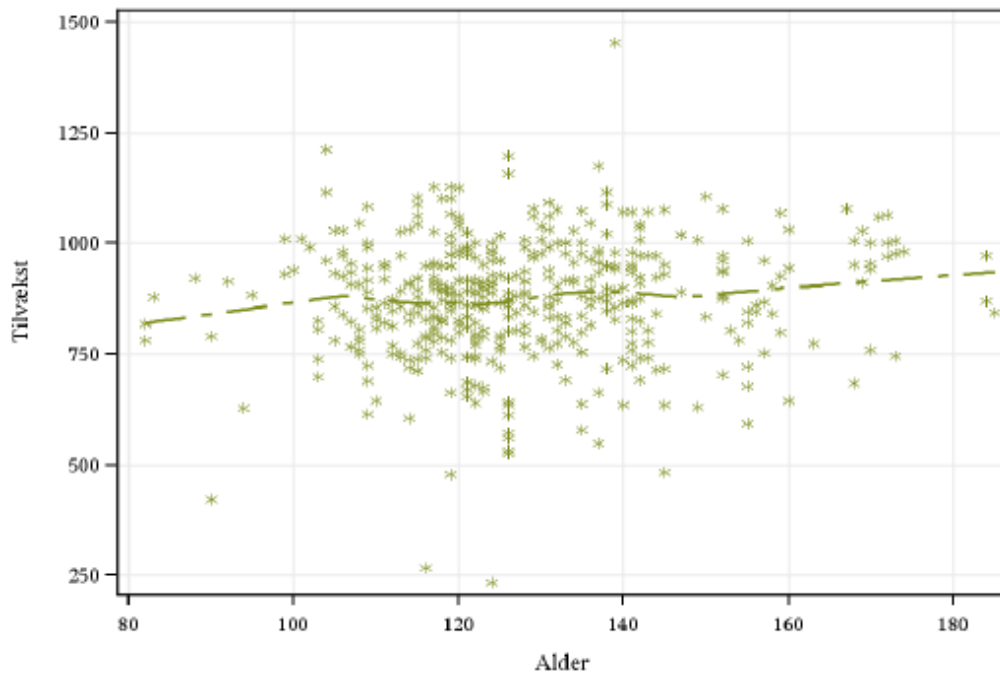
Tidspunkt	Gennemsnit daglig tilvækst, g/dag	Spredning daglig tilvækst, g/dag
3. kvartal 2015	1011	220



Figur 4. Daglig tilvækst fra fravænning til afgang til kviehotel.

### Tilvækst fra fødsel til afgang

Tidspunkt	Gennemsnit daglig tilvækst, g/dag	Spredning daglig tilvækst, g/dag
3. kvartal 2015	867	110



Figur 5. Daglig tilvækst fra fødsel til afgang til kviehotel afhængig af alder

# Kviehoteller

## Kviehotel A:

### Vægt ved indgang (reelt er det afgang fra Besætning 6) til kviehotel

Tidspunkt	Antal dyr i alt	Antal dyr med vægt	Alder, mdr.	Vægt, kg	Spredning vægt, kg
3. kvartal 2015	16	16	4,1	154	23

### Vægt ved afgang (reelt er det indgang til Besætning 6) fra kviehotel

Tidspunkt	Antal dyr i alt	Antal dyr med vægt	Alder, mdr.	Vægt, kg	Spredning vægt, kg	Tilvækst fra fødsel (41 kg v. fødsel) g/dag
2. kvartal 2015	17	3	23,3	619	41	816
3. kvartal 2015	22	14	21,5	608	26	867

### Tilvækst på kviehotel

Tidspunkt	Antal dyr i alt	Antal dyr med vægt	Tilvækst, g/dag	Spredning tilvækst, g/dag
3. kvartal 2015	234	194	851	337

## Kviehotel B:

### Vægt ved indgang (reelt er det afgang fra Besætning 6) til kviehotel

Tidspunkt	Antal dyr i alt	Antal dyr med vægt	Alder, mdr.	Vægt, kg	Spredning vægt, kg
3. kvartal 2015	58	35	5,1	182	19

### Vægt ved afgang (reelt er det indgang til Besætning 6) fra kviehotel

Tidspunkt	Antal dyr i alt	Antal dyr med vægt	Alder, mdr.	Vægt, kg	Spredning vægt, kg	Tilvækst fra fødsel (41 kg v. fødsel) g/dag
2. kvartal 2015	88	21	23,3	608	57	800
3. kvartal 2015	78	52	25,4	657	58	798

### Tilvækst på kviehotel

Tidspunkt	Antal dyr i alt	Antal dyr med vægt	Tilvækst, g/dag	Spredning tilvækst, g/dag
2. kvartal 2015	688	494	847	230
3. kvartal 2015	648	548	837	269

## Kviehotel C:

### Vægt ved indgang (reelt er det afgang fra Besætning 6) til kviehotel

Tidspunkt	Antal dyr i alt	Antal dyr med vægt	Alder, mdr.	Vægt, kg	Spredning vægt, kg
3. kvartal 2015	107	98	5,1	181	19

### Vægt ved afgang (reelt er det indgang til Besætning 6) fra kviehotel

Tidspunkt	Antal dyr i alt	Antal dyr med vægt	Alder, mdr.	Vægt, kg	Spredning vægt, kg	Tilvækst fra fødsel (41 kg v. fødsel) g/dag
2. kvartal 2015	51	38	23,4	584	49	764
3. kvartal 2015	53	44	23,5	595	45	775

### Tilvækst på kviehotel

Tidspunkt	Antal dyr i alt	Antal dyr med vægt	Tilvækst, g/dag	Spredning tilvækst, g/dag
3. kvartal 2015	832	759	808	1058



## Kviehotel D:

### Vægt ved indgang (reelt er det afgang fra Besætning 6) til kviehotel

Tidspunkt	Antal dyr i alt	Antal dyr med vægt	Alder, mdr.	Vægt, kg	Spredning vægt, kg
3. kvartal 2015	44	20	5,1	181	19

### Vægt ved afgang (reelt er det indgang til Besætning 6) fra kviehotel

Tidspunkt	Antal dyr i alt	Antal dyr med vægt	Alder, mdr.	Vægt, kg	Spredning vægt, kg	Tilvækst fra fødsel (41 kg v. fødsel) g/dag
2. kvartal 2015	58	26	23,6	646	52	843
3. kvartal 2015	49	27	23,7	667	55	869

### Tilvækst på kviehotel

Tidspunkt	Antal dyr i alt	Antal dyr med vægt	Tilvækst, g/dag	Spredning tilvækst, g/dag
2. kvartal 2015	369	2	567	68
3. kvartal 2015	345	305	1019	397

## Kviehotel E:

### Vægt ved indgang (reelt er det afgang fra Besætning 6) til kviehotel

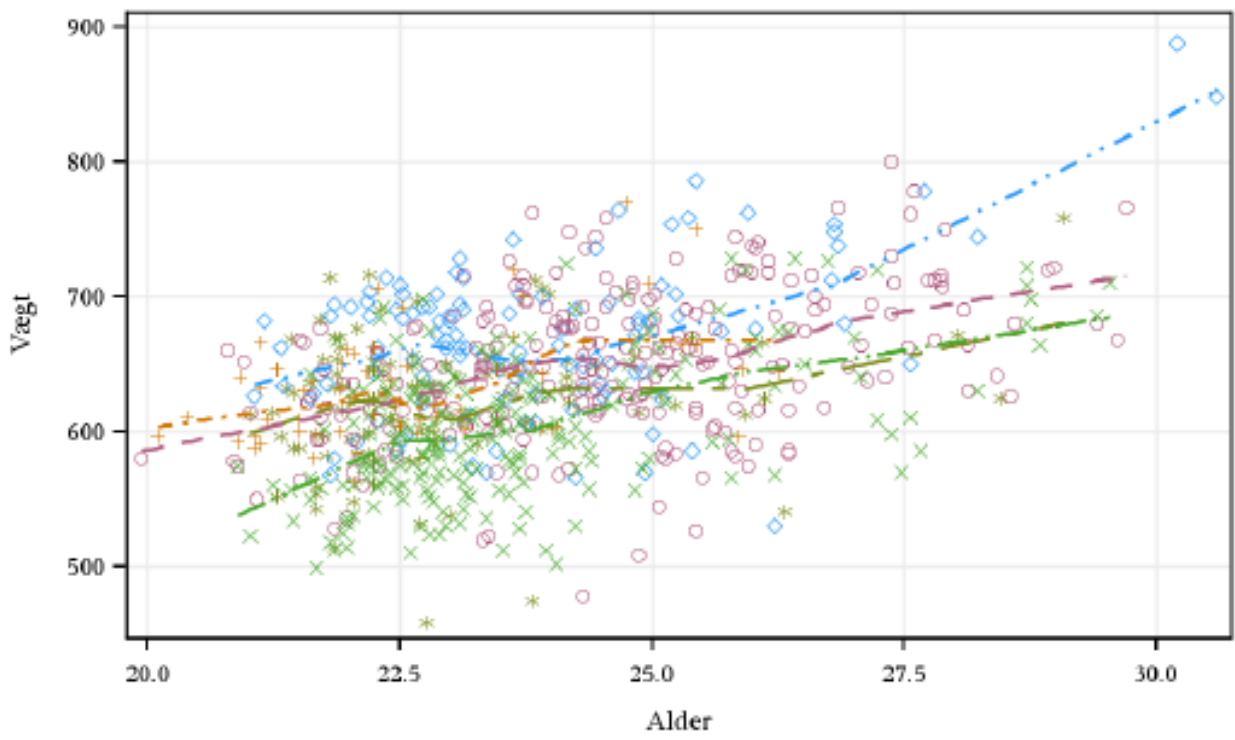
Tidspunkt	Antal dyr i alt	Antal dyr med vægt	Alder, mdr.	Vægt, kg	Spredning vægt, kg
3. kvartal 2015	53	20	4,3	143	21

### Vægt ved afgang (reelt er det indgang til Besætning 6) fra kviehotel

Tidspunkt	Antal dyr i alt	Antal dyr med vægt	Alder, mdr.	Vægt, kg	Spredning vægt, kg	Tilvækst fra fødsel (41 kg v. fødsel) g/dag
3. kvartal 2015	61	38	22,7	625	48	844

### Tilvækst på kviehotel

Tidspunkt	Antal dyr i alt	Antal dyr med vægt	Tilvækst, g/dag	Spredning tilvækst, g/dag
2. kvartal 2015	266	194	876	469
3. kvartal 2015	297	248	924	425



Figur 6. Vægt ved afgang fra kviehoteller